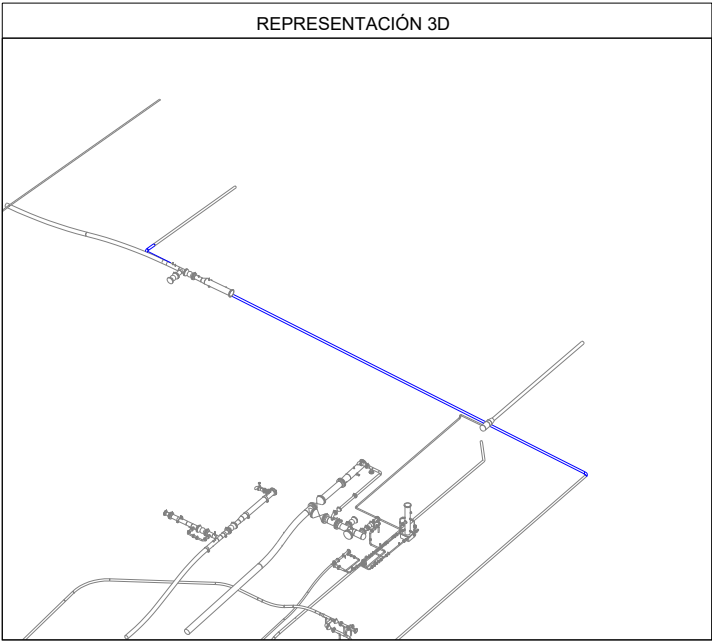
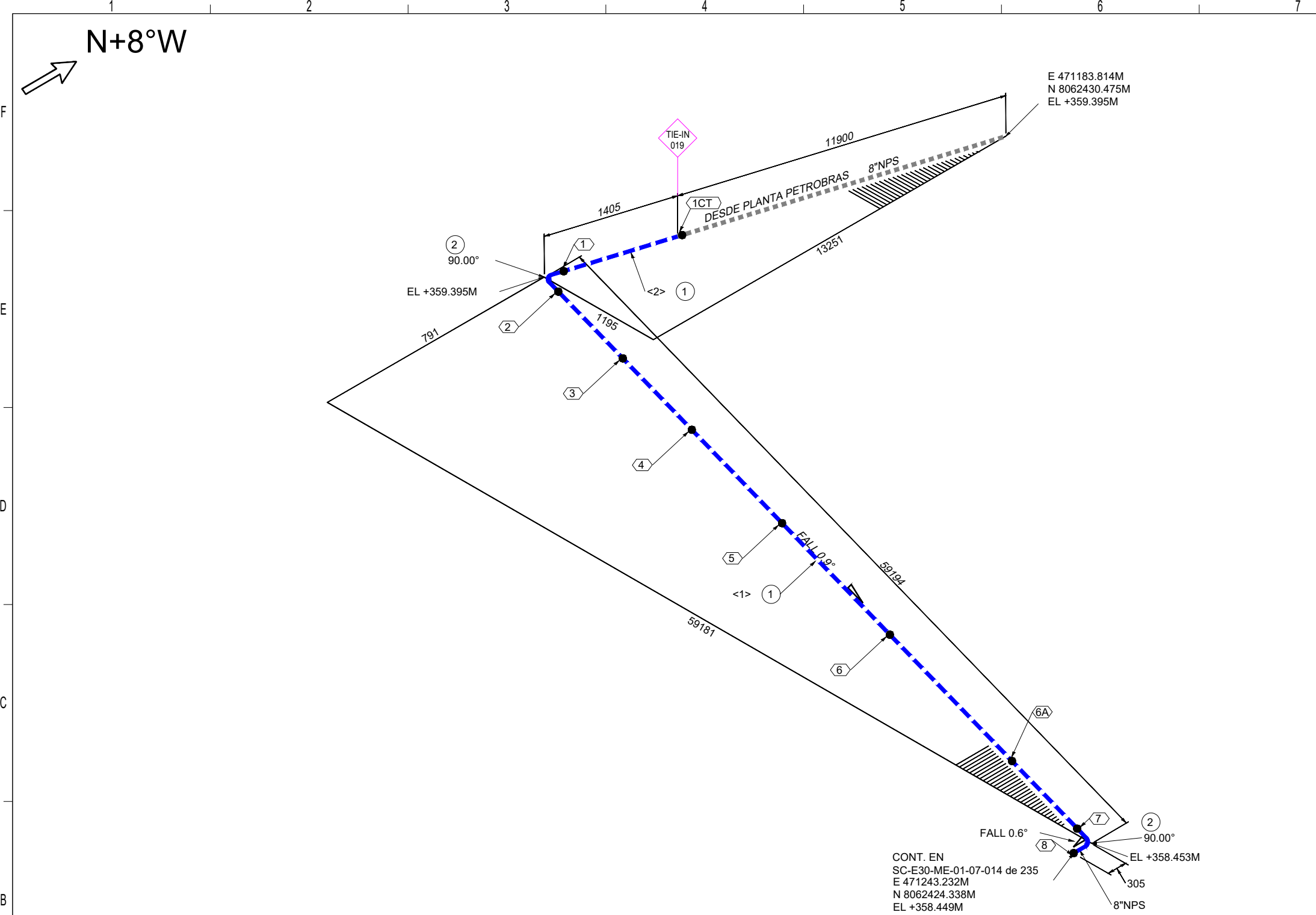


LISTA DE MATERIALES				
No.	TAM. [pulg]	DESCRIPCIÓN		CANT. [mm][pza]
1	8	PIPE, SMLS, SCH STD, ASTM A106 GR B		59685 mm
2	8	90 LR ELL, SCH STD, ASTM A234 GR WPB		2

LISTA DE CORTE				
PZA.	TAM.	LONG.	EXT. 1	EXT. 2
<1>	8"	58585	BISELADO	BISELADO
<2>	8"	1100	BISELADO	



Av. Doble Vía a la Guardia, Km. 3½, entre 4to y 5to Anillo
+591-3-3529270
+591-3-3523713

http://www.bolinter.com
bolinter@bolinter.com

Max. Presión Operación: 1000 Psig
Temperatura de Diseño: 120° F

END: 100%
Tratamiento Térmico: No

Min. Presión Prueba: 1500 Psig
Hidráulica ☒ Neumática ☐

Pintura: ☒ No ☐

Aislación: ☐ No ☒

Servicio: Gas de Proceso

Tub. Nueva Aérea

Tub. Nueva Ent.

Tub. Exist. Aérea

Tub. Exist. Ent.

Junta Soldada

Junta Enchufe

Junta Roscada

Continuación de Línea

Sentido de Flujo

Cambio de Condición
Aéreo/Enterrado

XX XX ST

Ítem N° Juntas Soportes

XX XXX

Instrumento Indicador

TIE-IN XXX

Tie-In

SIMBOLOGÍA

NOTAS GENERALES

1. Medidas en Milímetros a Menos que se Especifique lo Contrario.

2. Código de Diseño ASME B31.3.

YPFB TRANSPORTE S.A.

GERENTE DE PROY.: Ivan Meneses

REVISOR 1: Jafeth Acha

REVISOR 2: Felix Zarate

REVISOR 3: Walter Escobar

CONTRATISTA

GERENTE DE PROY.: Franklin Argandoña

REVISOR 1: Wilbert Mendez

REVISOR 2: Jorge Togo

REVISOR 3: Rudy Monasterio

02/Sep/24	R. Mendoza	R. Monasterio	J. Togo	F. Argandoña	1	Conforme a Obra	Bolinter Ltda.
07/May/24	B. Sandóval	R. Monasterio	W. Chávez	F. Argandoña	0	Aprobado para Construcción	Bolinter Ltda.
FECHA	DIBUJO	Calidad REVISOR	Técnico	APROBÓ	REV.N°	DESCRIPCIÓN	EMPRESA

Transporte S.A.

Proyecto: Ingeniería y Construcción para el proyecto Estación de Compresión Colpa Fase I

Título del Plano: Isométrico 8"-0.322-B(L-6)1008 Sistema de Succión de LOCP Tie-In 019

Ubicación: Colpa - Belgica (SCZ)

Etapas: Conforme a Obra

Código: SC-E30-ME-01-07-013 de 235

Escala: S/E

Formato: Tabloide: 279 mm x 432 mm